

## Ventajas de asociarse

- **Representación institucional y defensa de los intereses** de las empresas adheridas (sector Electro y Otros Equipamientos del Hogar) ante las Administraciones.
- **Asesoramiento técnico y jurídico.**
- **Acuerdos para la prestación de servicios** a las empresas asociadas.
- **Acuerdos para la prestación de servicios** a los trabajadores de las empresas asociadas.

## Somos comercio local sostenible

COMERCIO + CIUDAD

CERCANÍA

CALIDAD

CONFIANZA

SEGURIDAD



DINAMISMO COMERCIAL

RIQUEZA LOCAL

EMPLEO

CIUDAD SOSTENIBLE

CONSUMO RESPONSABLE

## ¿Qué es AAEL?

La **Asociación Andaluza de Electrodomésticos y Otros Equipamientos del Hogar (AAEL)** es una organización sin ánimo de lucro que nace en el año 2010 con objeto de aglutinar a todos los pequeños y medianos puntos de venta de electrodomésticos y de otros equipamientos del hogar (mueblistas de cocina, instaladores, servicios técnicos y reparaciones, tiendas de informática, tiendas de telefonía, ferreterías, etc.) que operan en Andalucía, para fortalecer y mejorar el potencial de futuro de las empresas del sector, y defender los intereses de las mismas. Asimismo, AAEL está integrada en la **Federación Andaluza de Electrodomésticos y Otros Equipamientos del Hogar (FAEL)**.

## Contacta con nosotros

954 31 31 86

[www.fael.es](http://www.fael.es)



FAEL



@FAELinforma



@FaelInforma



FAEL



Asociación integrada en:



Financia:



**Junta de Andalucía**

Consejería de Empleo,  
Empresa y Trabajo Autónomo

# 10 CLAVES ESENCIALES

sobre la normativa aplicable a las pymes de comercio del sector electro - hogar de Andalucía



Escanea este código QR para más información.

Promueve:



Financia:



**Junta de Andalucía**

Consejería de Empleo,  
Empresa y Trabajo Autónomo

# 10 claves esenciales sobre la Normativa Aplicable a las pymes de comercio de Equipamiento Eléctro y Hogar



¿Qué **elementos** han de ser **visibles** en los establecimientos comerciales **obligatoriamente**?

CLAVE  
**01**



Escanea este código QR para más información de esta clave.



¿Siempre estoy obligado a aceptar **devoluciones**? ¿Cuál es el alcance de las **garantías**?

CLAVE  
**05**



Escanea este código QR para más información de esta clave.



¿Cuáles son las **obligaciones** principales a recordar en materia de **RAEE**?

CLAVE  
**09**



Escanea este código QR para más información de esta clave.



¿Hay **límites de apertura comercial** según el municipio y el tipo de negocio?

CLAVE  
**02**



Escanea este código QR para más información de esta clave.



¿Cómo actuar cuando te ponen una **reclamación**?

CLAVE  
**06**



Escanea este código QR para más información de esta clave.



¿Cómo puedo conseguir una **guía online** sobre **Gestión de RAEE**?

CLAVE  
**10**



Escanea este código QR para descargar la guía.



¿Qué puedo y no puedo hacer en las **ventas promocionales**?

CLAVE  
**03**



Escanea este código QR para más información de esta clave.



¿En qué condiciones puedo entregar **bolsas de plástico** a mis clientes?

CLAVE  
**07**



Escanea este código QR para más información de esta clave.



¿Por qué existe el derecho de **desistimiento** en la **venta a distancia**?

CLAVE  
**04**



Escanea este código QR para más información de esta clave.

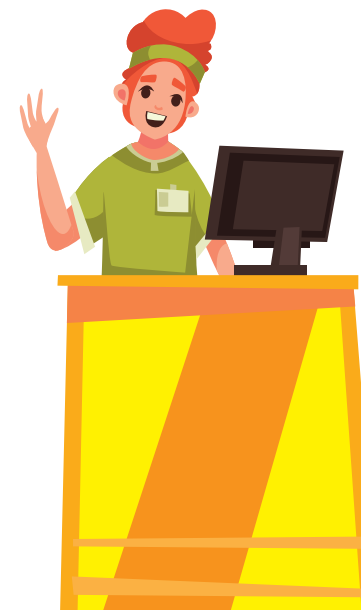


¿Qué cambios ha implicado el nuevo **etiquetado energético**?

CLAVE  
**08**



Escanea este código QR para más información de esta clave.



Todas las  
**CLAVES**  
disponibles en  
[www.fael.es](http://www.fael.es)